



金牛頓工業股份有限公司

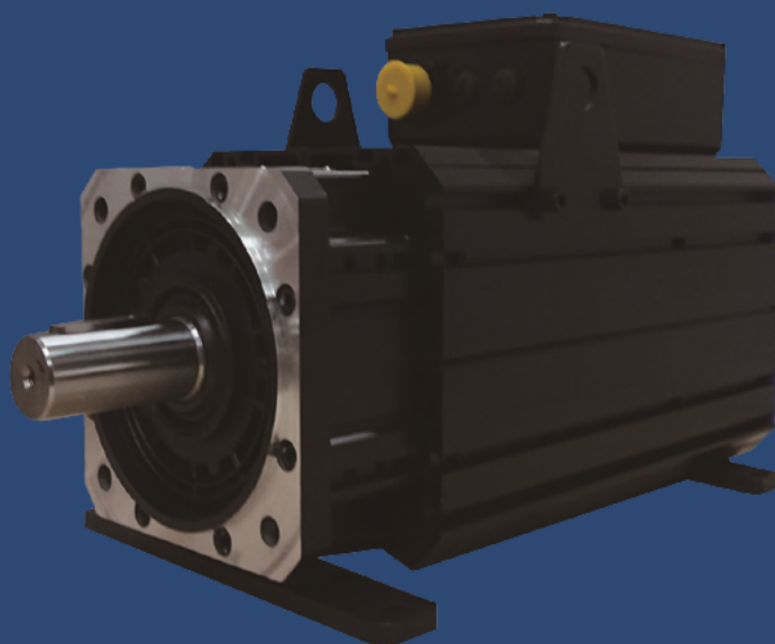
KING NEWTON INDUSTRIES CO., LTD.

永磁伺服電機

P.M. SERVO MOTOR

金牛頓系列
永磁伺服電機

KING-NEWTON P.M.
SERVO MOTORS



WWW.KING-NEWTON.COM.TW





金牛頓集團



金牛頓工業股份有限公司

King Newton Industries Co., Ltd.

King pump	King valve	King motor		
金 泵	金 閥	金 馬	intermoda	



金牛頓憑藉既有團隊的優勢及幾十年的專業核心價值，迅速於短短的三年餘即發展出目前全世界最尖端綠能節能系統之核心產品，並且成為生物可降解材料的主要供應商。



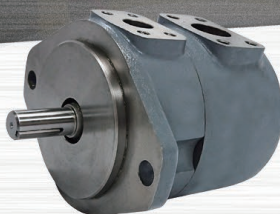
金牛頓供應最先進的 伺服電機系列以及油壓產品

我們是獨立研發的製造商，能夠提供您最好的品質以及最直接的服務。

King pump
金 泵

金牛頓油壓葉片泵浦

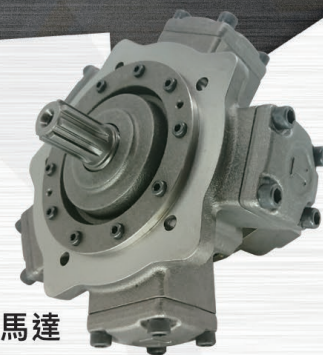
SKP系列適合各型產業機器的低噪音高性能葉片泵浦，這型泵浦能以最有效率及最可靠的方式工作，SKP系列流量範圍寬廣，可根據系統需求組成最佳輸出流量，更可使用雙聯泵浦，配合高低壓、大小流量油路設計，適度節約能量，插裝式的內臟設計，大幅減低維修難度。



King motor
金 馬

金牛頓油壓馬達

KAM系列油壓馬達，是金牛頓工業股份有限公司累積數十年使用經驗，精心研發出最適合工業使用的產品，在使用壓力、轉速、壽命等性能指標上，都可比擬歐系同級進口品，台灣在地生產的品質保證，多年來之市場銷售及後續服務經驗，讓貴客戶使用上備感安心。



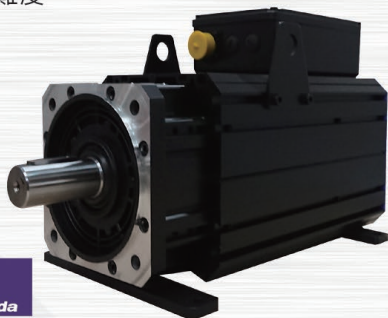
intermoda

金牛頓第四代IPM伺服節能電機

永磁同步電機的磁場來自電動機的轉子上的永久磁鐵，永久磁鐵的特性在很大程度上決定了電機的特性，採用的永磁材料主要有釹鐵硼。

在轉子上安裝永磁鐵的方式有兩種。一種是將成形永久磁鐵裝在轉子表面，即所謂表貼式(SPM)；另一種是將成形永久磁鐵埋入轉子裡面，即所謂內插式(IPM)。永久磁鐵的形狀可分為扇形和矩形兩種。

交流伺服電機包含編碼器，它與控制器一起提供閉環控制和回饋。交流伺服電機的工作電壓更高，因此扭矩也更大，精度也更高，同時能完全按照應用場景的要求進行控制。交流伺服電機主要運用於機器人、自動化裝備和CNC等機械設備上。



intermoda

金牛頓SPM同軸伺服節能電機泵

規格齊全：

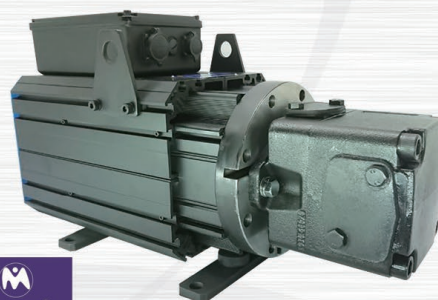
使用高效率Parker伺服葉片泵，可實現正反轉，流量及壓力運用規格齊全，流量輸出可達40L/min~320L/min，使用壓力可達280 bar，各流量可並聯使用，滿足各種機台流量需求，亦可在現有液壓系統上進行簡單的改造。

靜音品質：

泵浦採高效率Parker伺服葉片泵，低噪音及耐油汙之特性。

節能省電：

使用此節能系統可大幅節省射出成型電費的消耗，比傳統電機系統節省約60%電費(節能效果將依產品成型條件而定)。

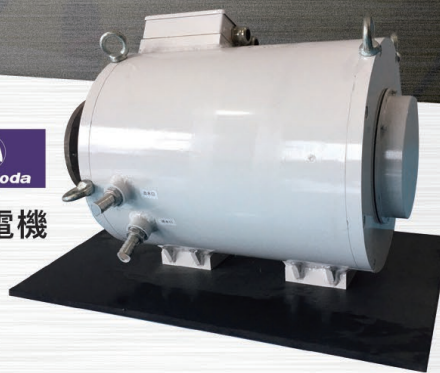


頂尖品質 業界唯一選擇

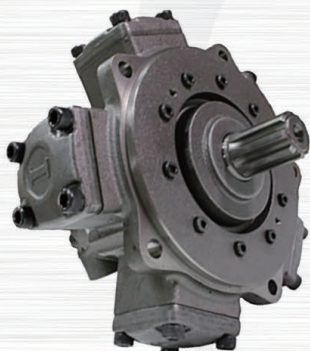
我們提供完整規格的電機，產品皆經過嚴謹的品管檢驗，性能深受使用者肯定。目前已有許多成熟商品，可廣泛地運用在工業領域。金牛頓是台灣唯一具備永磁式伺服電機製程能力的製造商。



車用船用永磁式高速伺服電機



金牛頓油壓馬達



Taiwan intermot 系列油壓馬達，係金牛頓委託寧波歐易液壓有限公司，依金牛頓以最嚴苛的品質要求標準進行生產製造，該公司係義大利英特姆公司(Intermot S.R.L)、義大利液壓研究和發展有限公司(R&D S.R.L)等與中方合資建立的全世界最大的液壓馬達的專業製造公司。

1. 採用偏心軸及較低激振頻率之五活塞結構，具有低噪音的特點。
2. 起動扭矩大，低速穩定性好，能在很低的速度下平穩運轉。
3. 專利技術的平面補償配油盤，可靠性好，洩漏少；活塞與柱塞套採用密封環密封，因而具有很高的容積效率。
4. 曲軸與連桿間由滾柱支承，因而具很高的機械效率。
5. 旋轉方向可逆，輸出軸允許承受一定的徑向和軸向外力。
6. 具有較高的功率品質比，體積重量相對較小。



美國 PARKER T7 油壓泵浦



變速驅動業已成為液壓行業的重點發展趨勢。派克葉片泵從19世紀60年代推出以來，不斷開發效率更高，壓力更高，噪音更低的產品。得益於第7代針對變速要求的葉片技術開發設計，實現了速度和壓力控制在葉片泵上的應用，從而達到為各類應用節能減排。



美國 PARKER OLAER 蓄壓器



PARKER OLAER囊式蓄能器的工作方式是利用氣體與液體的不同壓縮性，將大量能量存儲在一個緊湊的結構之內，從而可以實現在任意時間對壓力液體介質的收集、存儲和釋放。經過特殊設計的膠囊（蓄能器核心部件），可以在承壓時形成三瓣形狀以存儲能量，並在需要時將帶壓的液體介質提供給系統。

簡介

金牛頓品牌創立的目標，就是要讓台灣擁有自己的永磁伺服電機品牌，讓者不必付出昂貴的採購金額，等待進口品動輒 4-6 個月的交期，及受制代理商使用的服務能力。我們主要產品包括永磁伺服電機、液壓馬達、葉片泵浦、蓄壓器及電磁方向閥等並提供即時的供貨與完善的售服。

有鑒於下一波的工業改變主軸在於效率與綠能節能，金牛頓以本身的優勢提供國內外精密工業關鍵性零組件，積極研發永磁式伺服馬達。因為我們知道如何提升產業的核心競爭力，品質與價格將是成功的關鍵。永磁式伺服馬達可運用於鋼鐵加工機械、塑膠射出成形機、塑膠押出機、各類加工機械、印刷機械、包裝機械、工作母機、食品機械、織機械、染整機械、製袋機、製罐機械、電動自行車、電動機車、電動汽車、機器人等等自動化科技產業。

金牛頓

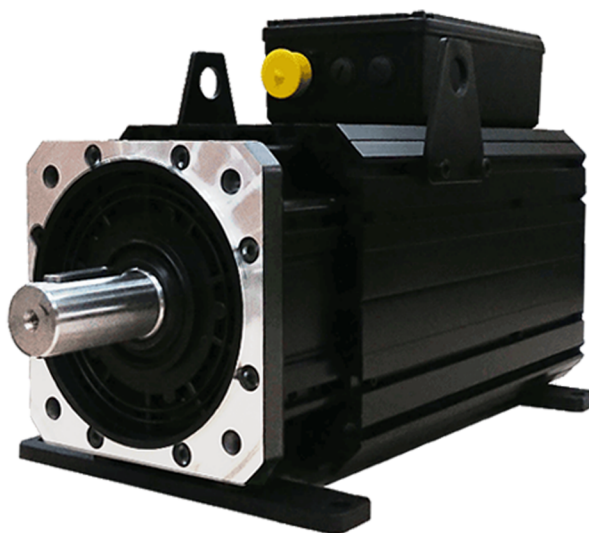
通用型伺服電機

ITMG 系列

通用型伺服電機-ITMG

ITMG General Servo Motor

ITMG系列通用型伺服電機命名規則



ITM G1-30D 15C D - R1 3 1 F
① ② ③ ④ ⑤ ⑥ ⑦ ⑧ ⑨

1 系列號

ITM: IT系列伺服電機

2 特性

G1: 200X200框
G2: 266X266框

3 額定功率

由一位字母和一位數字組成
A: ×1
B: ×10
C: ×100
D: ×1000
E: ×10000
例:
15C: 1500W
30D: 30000W

4 額定轉速

由一位字母和一位數字組成
A: ×1
B: ×10
C: ×100
D: ×1000
E: ×10000
例:
15C: 1500RPM
20C: 2000RPM

5 電壓等級

D: 400V
B: 220V

6 編碼器類型

R1: 旋轉變壓器
U1: 2500P/R 增量型編碼器

7 軸連接方式

1: 光軸
3: 實心、帶鍵、帶螺紋孔

8 制動電器、減速器、油封

1: 帶油封

9 客戶個性化需求

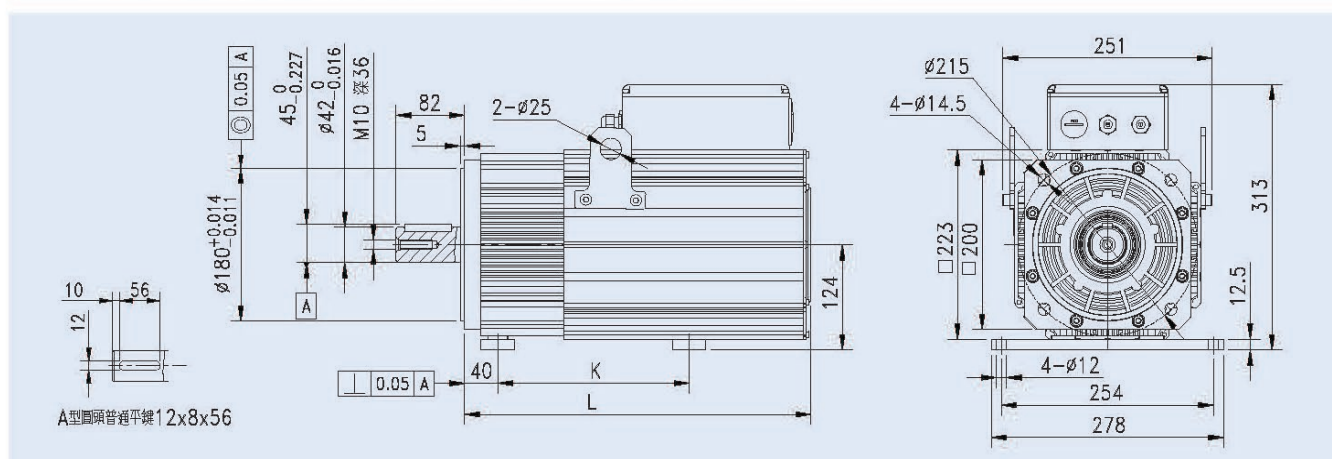
X: 自然冷卻
F: 強制風冷

特點

1. 採用ANSOFT軟件運行仿真設計，電磁性能優越；
2. 採用高性能的釹鐵硼激磁，鐵損銅損小，效率更高，發熱更小；
3. 在所有的速度和負載範圍內都能保持較高的輸出效率；
4. 規格齊全以及額定轉速可選；
5. 採用堅固耐用的旋轉變壓器做為速度反饋元器件，適應塑膠射出機高溫、震動、油污環境下長期使用；
6. 內置電機過熱保護用熱敏電阻，可對電機進行有效的過熱保護。

安裝尺寸

ITMG1伺服電機安裝尺寸 (200×200框/強制風冷)



型號	ITMG1-95C15CD-R131F	ITMG1-14D15CD-R131F	ITMG1-17D15CD-R131F	ITMG1-22D15CD-R131F	ITMG1-30D15CD-R131F
項目	ITMG1-11D17CD-R131F ITMG1-12D20CD-R131F	ITMG1-16D17CD-R131F ITMG1-18D20CD-R131F	ITMG1-20D17CD-R131F ITMG1-23D20CD-R131F	ITMG1-24D17CD-R131F ITMG1-28D20CD-R131F	ITMG1-34D17CD-R131F ITMG1-41D20CD-R131F
L	360	395	445	471	550
K	190	230	275	305	380

性能規格

ITMG1伺服電機性能規格（200×200框/強制風冷）

電機型號①	額定轉矩 (Nm)		額定轉速 (rpm)	反電勢 (V)	額定電壓 (V)		額定電流 (A)		額定功率 (kW)		轉矩 常數 (Nm/Arms)	反電數 常數 (V/rpm)	最大轉矩 (Nm)	最大轉速 (rpm)	轉子慣量 (kgm²·10⁻³)	極數
	S1②	S4②			S1②	S4②	S1②	S4②	S1②	S4②						
ITMG1-95C15CD-R131F	55	60	1500	305	333	340	15	19	7.9	9.5	3.24	0.203	105	1800	7.5	8
ITMG1-11D17CD-R131F			1700	296	332	338	19	23	8.9	11.0	2.68	0.174	105	2040	7.5	8
ITMG1-12D20CD-R131F			2000	291	325	331	21	26	10.5	12.6	2.387	0.1455	105	2400	7.5	8
ITMG1-14D15CD-R131F	75	90	1500	291	325	332	25	30	13.0	14.1	3.01	0.194	145	1800	9.0	8
ITMG1-16D17CD-R131F			1700	296	328	333	29	34	14.5	16.0	20753	0.174	145	2040	9.0	8
ITMG1-18D20CD-R131F			2000	310	335	340	31	36	17.0	18.8	2.554	0.155	145	2400	9.0	8
ITMG1-17D15CD-R131F	92	110	1500	291	321	326	31	37	14.4	17.3	3.139	0.194	165	1800	10.5	8
ITMG1-20D17CD-R131F			1700	288	318	323	35	42	16.4	19.6	2.746	0.169	165	2040	10.5	8
ITMG1-23D20CD-R131F			2000	291	322	326	40	49	19.3	23	2.354	0.1455	165	2400	10.5	8
ITMG1-22D15CD-R131F	115	135	1500	305	342	348	36	41	19.0	22.0	3.306	0.203	210	1800	12.0	8
ITMG1-24D17CD-R131F			1700	296	332	338	43	50	21.5	24.0	2.755	0.1741	210	2040	12.0	8
ITMG1-28D20CD-R131F			2000	291	322	328	47	54	25.5	28.3	2.531	0.1455	210	2400	12.0	8
ITMG1-30D15CD-R131F	150	195	1500	291	324	333	48	61	25.0	30.6	3.2	0.194	265	1800	15.0	8
ITMG1-34D17CD-R131F			1700	301	330	340	56	72	27.0	34.7	2.679	0.177	265	2040	15.0	8
ITMG1-41D20CD-R131F			2000	310	334	343	60	76	33.0	41.0	2.58	0.155	265	2400	15.0	8

★ 提示

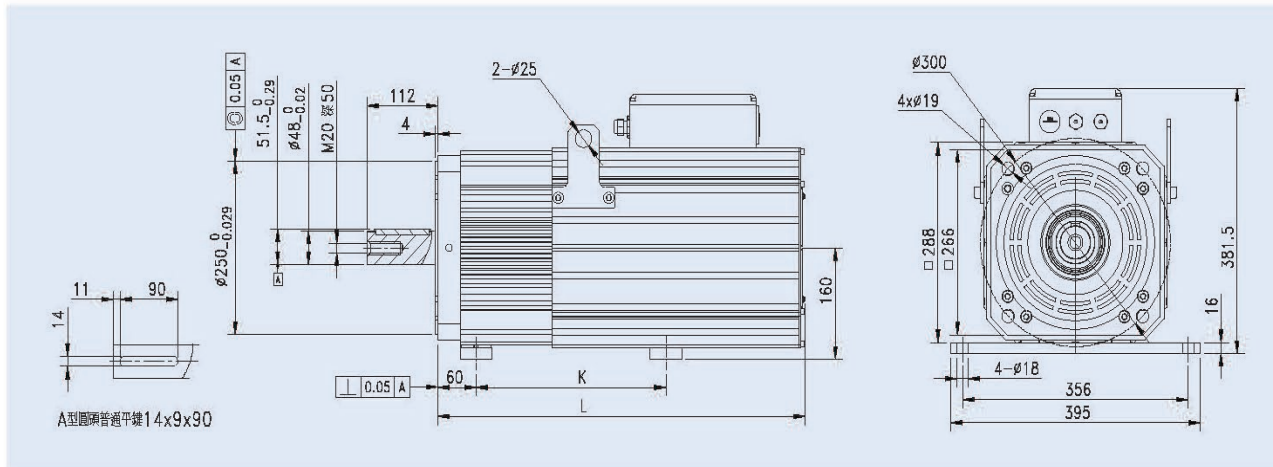
- ①強制風冷電機型號用S4規範，自然冷卻電機型號用S1規範。 ②S1表S1規範，S4表S4規範。

★電機規範定義

- 電機工作製是對電機承受負載情況的說明，它包括啟動、電製動、空載、斷能停轉以及這些階段的持續時間和先後次序。
- S1規範：連續工作製，在恒定負載下的運行時間足以達到熱穩定。
- S4規範：包括啟動的斷續周期工作制，按一系列相同的工作週期運行，每一週期包括一段對溫升有顯著影響的啟動時間、一段恒定負載運行時間和一段斷能停轉時間。

安裝尺寸

ITMG2伺服電機安裝尺寸 (266×266框/強制風冷)



項目	型號	ITMG2-20D15CD-R131F	ITMG2-31D15CD-R131F	ITMG2-42D15CD-R131F	ITMG2-60D15CD-R131F	ITMG2-80D15CD-R131F
		ITMG2-23D17CD-R131F	ITMG2-36D17CD-R131F	ITMG2-48D17CD-R131F	ITMG2-68D17CD-R131F	ITMG2-91D17CD-R131F
		ITMG2-27D20CD-R131F	ITMG2-42D20CD-R131F	ITMG2-57D20CD-R131F	ITMG2-80D20CD-R131F	ITMG2-11E20CD-R131F
L	475	525	575	675	780	
K	200	250	300	400	500	

性能規格

ITMG2伺服電機性能規格 (266×266框/強制風冷)

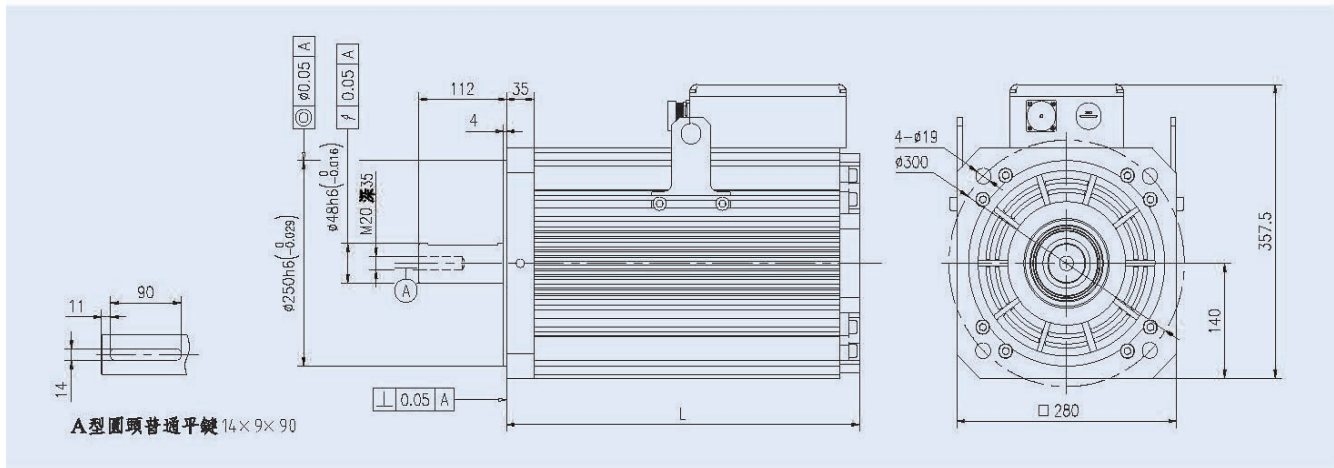
電機型號①	額定轉矩 (Nm)		額定轉速 (rpm)	反電勢 (V)	額定電壓 (V)		額定電流 (A)		額定功率 (kW)		轉矩 常數 (Nm/Arms)	反電 常數 (V/rpm)	最大 轉矩 (Nm)	最大 轉速 (rpm)	轉子 慣量 (kgm ² 10 ⁻⁴)	極 數
	S1②	S4②			S1②	S4②	S1②	S4②	S1②	S4②						
ITMG2-20D15CD-R131F	116	130	1500	291	346	353	41	45	18.2	20.4	2.981	0.194	240	1800	22.1	8
ITMG2-23D17CD-R131F			1700	296	351	358	45	50	20.6	23.1	2.683	0.174	240	2040	22.1	8
ITMG2-27D20CD-R131F			2000	310	365	372	51	57	24.3	27.2	2.385	0.155	240	2400	22.1	8
ITMG2-31D15CD-R131F	170	200	1500	305	358	364	56	65	26.7	31.4	3.13	0.203	345	1800	29.6	8
ITMG2-36D17CD-R131F			1700	296	349	355	65	76	30.3	35.6	2.683	0.174	345	2040	29.6	8
ITMG2-42D20CD-R131F			2000	291	344	350	78	92	35.6	41.9	2.236	0.145	345	2400	29.6	8
ITMG2-42D15CD-R131F	230	270	1500	291	341	348	79	92	36.1	42.4	2.981	0.194	465	1800	36.8	8
ITMG2-48D17CD-R131F			1700	296	346	353	88	102	40.9	48.1	2.683	0.174	465	2040	36.8	8
ITMG2-57D20CD-R131F			2000	310	360	367	99	115	48.2	56.5	2.385	0.155	465	2400	36.8	8
ITMG2-60D15CD-R131F	340	385	1500	305	353	360	110	125	53.4	60.5	3.13	0.203	660	1800	50.0	8
ITMG2-68D17CD-R131F			1700	296	344	351	129	145	60.5	68.5	2.683	0.174	660	2040	50.0	8
ITMG2-80D20CD-R131F			2000	291	339	346	154	174	71.2	80.6	2.236	0.145	660	2400	50.0	8
ITMG2-80D15CD-R131F	440	510	1500	291	334	341	149	173	69.1	80.1	2.981	0.194	825	1800	64.0	8
ITMG2-91D17CD-R131F			1700	329	372	379	149	173	78.3	90.8	2.981	0.194	825	2040	64.0	8
ITMG2-11E20CD-R131F			2000	310	353	360	187	216	92.1	106.8	2.385	0.155	825	2400	64.0	8

★ 提示

- 藍色底紋部分機型為伺服油泵常用機型。
- ①強制風冷電機型號以S4規範，自然冷卻電機型號用S1規範；②S1表S1規範，S4表S4規範。

安裝尺寸

ITMG2伺服電機安裝尺寸（266×266框/自然風冷）



型號 項目	ITMG2-13D15CD-R131X ITMG2-14D17CD-R131X ITMG2-17D20CD-R131X	ITMG2-18D15CD-R131X ITMG2-21D17CD-R131X ITMG2-24D20CD-R131X	ITMG2-24D15CD-R131X ITMG2-28D17CD-R131X ITMG2-33D20CD-R131X	ITMG2-35D15CD-R131X ITMG2-39D17CD-R131X ITMG2-46D20CD-R131X	ITMG2-43D15CD-R131X ITMG2-49D17CD-R131X ITMG2-58D20CD-R131X
L	345	395	445	550	650

性能規格

ITMG2伺服電機性能規格（266×266框/自然風冷）

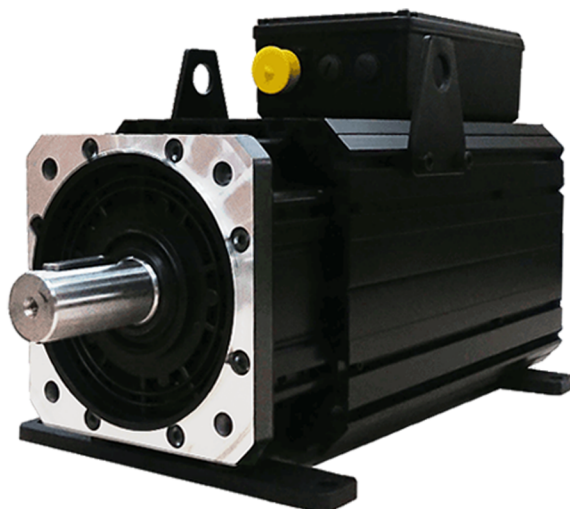
電機型號 ①	額定轉矩 (Nm)		額定轉速 (rpm)	反電勢 (V)	額定電壓 (V)		額定電流 (A)		額定功率 (kW)		轉矩 常數 (Nm/Arms)	反電數 常數 (V/rpm)	最大 轉矩 (Nm)	最大 轉速 (rpm)	轉子 慣量 (kgm ² 10 ⁻³)	極 數
	S1②	S4②			S1②	S4②	S1②	S4②	S1②	S4②						
ITMG2-13D15CD-R131X	80	95	1500	291	321	326	29	34	12.6	14.9	2.98	0.194	325	1800	22.1	8
ITMG2-14D17CD-R131X			1700	296	326	331	32	37	14.2	16.9	2.68	0.174	325	2040	22.1	8
ITMG2-17D20CD-R131X			2000	310	340	345	36	42	16.8	19.9	2.39	0.155	325	2400	22.1	8
ITMG2-18D15CD-R131X	115	140	1500	305	332	338	38	46	18.1	22	3.13	0.203	488	1800	29.6	8
ITMG2-21D17CD-R131X			1700	298	323	329	45	54	20.5	24.9	2.68	0.174	488	2040	29.6	8
ITMG2-24D20CD-R131X			2000	291	318	324	54	65	24.1	29.3	2.24	0.145	488	2400	29.6	8
ITMG2-24D15CD-R131X	155	185	1500	291	316	321	54	64	24.3	29.1	2.98	0.194	650	1800	36.8	8
ITMG2-28D17CD-R131X			1700	296	321	326	60	71	27.6	32.9	2.68	0.174	650	2040	36.8	8
ITMG2-33D20CD-R131X			2000	310	335	340	67	80	32.5	38.7	2.39	0.155	650	2400	36.8	8
ITMG2-35D15CD-R131X	220	260	1500	305	328	333	72	85	34.6	40.8	3.13	0.203	975	1800	50.0	8
ITMG2-39D17CD-R131X			1700	296	319	324	84	99	39.2	46.3	2.68	0.174	975	2040	50.0	8
ITMG2-46D20CD-R131X			2000	291	314	319	101	119	46.1	54.5	2.24	0.145	975	2400	50.0	8
ITMG2-43D15CD-R131X	275	330	1500	291	309	314	94	112	43.2	51.8	2.98	0.194	1300	1800	64.0	8
ITMG2-49D17CD-R131X			1700	329	347	352	94	112	49.0	58.7	2.98	0.194	1300	2040	64.0	8
ITMG2-58D20CD-R131X			2000	310	328	333	117	140	57.6	69.1	2.39	0.155	1300	2400	64.0	8

★ 提示

- 藍色底紋部分機型為伺服油泵常用機型。
- ①強制風冷電機型號以S4規範，自然冷卻電機型號用S1規範；②S1表S1規範，S4表S4規範。

ITMG General Servo Motor

ITMG Series Ordering Instructions



ITM G1-30D 15C D - R1 3 1 F
 ① ② ③ ④ ⑤ ⑥ ⑦ ⑧ ⑨

1 Series Code
ITM : ITM Servo motor
2 Frame Size
G1: 200X200 frame
G2: 266X266 frame
3 Rated Power
a letter + a number
A : ×1
B : ×10
C : ×100
D : ×1000
E : ×10000
ie. :
15C : 1500W
30D : 3000W

4 Rotary Speed
a letter + a number
A : ×1
B : ×10
C : ×100
D : × 1000
E : ×10000
ie. :
15C : 1500RPM
20C : 2000RPM

5 Voltage
D : 400V
B : 220V

6 Encoder Type
R1: Rotary transformer
U1: 2500 PPR incremental encoder

7 Shaft
1 : Plane shaft
3 : Keyed with thread holes

8 Brake, Decelerator, Seal
1 : Seal

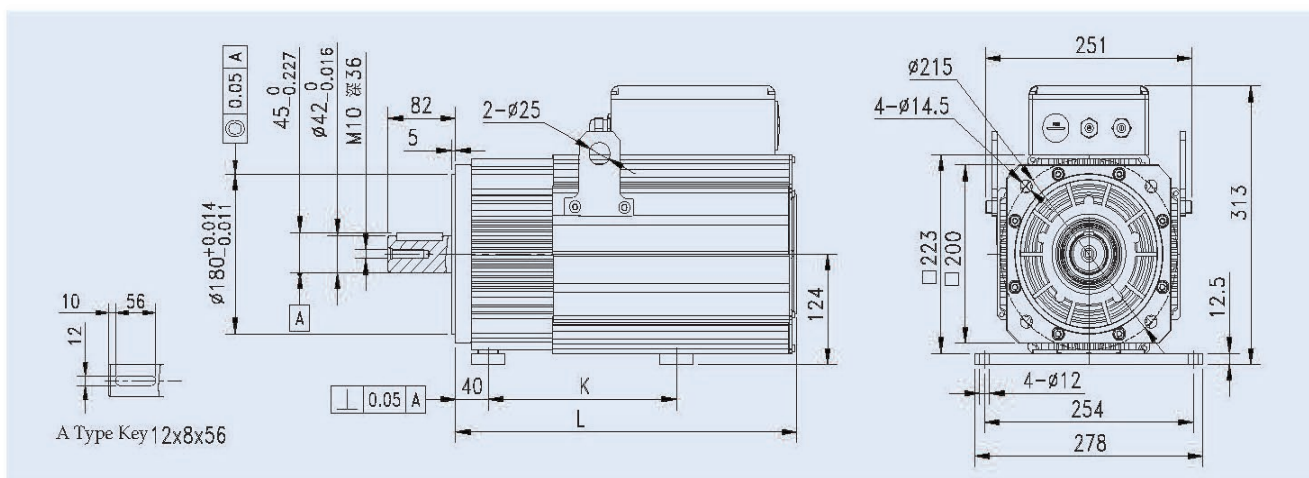
9 Customization
X : Standard
F : Fan cooling

Feature

1. Using ANSOFT for simulation design, which brings excellent magnetic performance;
2. Use high performance Nd-Fe-N materials for excitation, with less iron and copper - losses, **higher efficiency and less heating.**
3. **Able to maintain highly efficient operation within a wide speed and load range;**
4. **A wide range of capacity specifications and rated speeds for options;**
5. Use a solid and durable resolver as the speed feedback unit which can work long in the environment with high temperature, vibration and oil stains.
6. A built-in thermal resistor which provides overheat protection to the motor.

Size & Mounting

ITMG1 Servo Motor Size (200×200 Frame / Fan Cooling)



Model	ITMG1-95C15CD-R131F ITMG1-11D17CD-R131F ITMG1-12D20CD-R131F	ITMG1-14D15CD-R131F ITMG1-16D17CD-R131F ITMG1-18D20CD-R131F	ITMG1-17D15CD-R131F ITMG1-20D17CD-R131F ITMG1-23D20CD-R131F	ITMG1-22D15CD-R131F ITMG1-24D17CD-R131F ITMG1-28D20CD-R131F	ITMG1-30D15CD-R131F ITMG1-34D17CD-R131F ITMG1-41D20CD-R131F
L	360	395	445	471	550
K	190	230	275	305	380

Specification

ITMG1 Servo Motor Specification (200×200 frame / with Cooling Fan)

Motor Model ①	Rated Torque (Nm)		Rated Speed (rpm)	Back-EMF (V)	Rated Voltage (V)		Rated Current (A)		Rated Power (kW)		Torque Constant (Nm / Arms)	Back-EMF Constant (V / rpm)	Max. Torque (Nm)	Max. Speed (rpm)	Rotor Inertia (kgm ²)	Poles
	S1②	S4②			S1②	S4②	S1②	S4②	S1②	S4②						
ITMG1-95C15CD-R131F	55	60	1500	305	333	340	15	19	7.9	9.5	3.24	0.203	105	1800	7.5	8
ITMG1-11D17CD-R131F			1700	296	332	338	19	23	8.9	11.0	2.68	0.174	105	2040	7.5	8
ITMG1-12D20CD-R131F			2000	291	325	331	21	26	10.5	12.6	2.387	0.1455	105	2400	7.5	8
ITMG1-14D15CD-R131F	75	90	1500	291	325	332	25	30	13.0	14.1	3.01	0.194	145	1800	9.0	8
ITMG1-16D17CD-R131F			1700	296	328	333	29	34	14.5	16.0	2.753	0.174	145	2040	9.0	8
ITMG1-18D20CD-R131F			2000	310	335	340	31	36	17.0	18.8	2.554	0.155	145	2400	9.0	8
ITMG1-17D15CD-R131F	92	110	1500	291	321	326	31	37	14.4	17.3	3.139	0.194	165	1800	10.5	8
ITMG1-20D17CD-R131F			1700	288	318	323	35	42	16.4	19.6	2.746	0.169	165	2040	10.5	8
ITMG1-23D20CD-R131F			2000	291	322	326	40	49	19.3	23	2.354	0.1455	165	2400	10.5	8
ITMG1-22D15CD-R131F	115	135	1500	305	342	348	36	41	19.0	22.0	3.306	0.203	210	1800	12.0	8
ITMG1-24D17CD-R131F			1700	296	332	338	43	50	21.5	24.0	2.755	0.1741	210	2040	12.0	8
ITMG1-28D20CD-R131F			2000	291	322	328	47	54	25.5	28.3	2.531	0.1455	210	2400	12.0	8
ITMG1-30D15CD-R131F	150	195	1500	291	324	333	48	61	25.0	30.6	3.2	0.194	265	1800	15.0	8
ITMG1-34D17CD-R131F			1700	301	330	340	56	72	27.0	34.7	2.679	0.177	265	2040	15.0	8
ITMG1-41D20CD-R131F			2000	310	334	343	60	76	33.0	41.0	2.58	0.155	265	2400	15.0	8

★ Notice

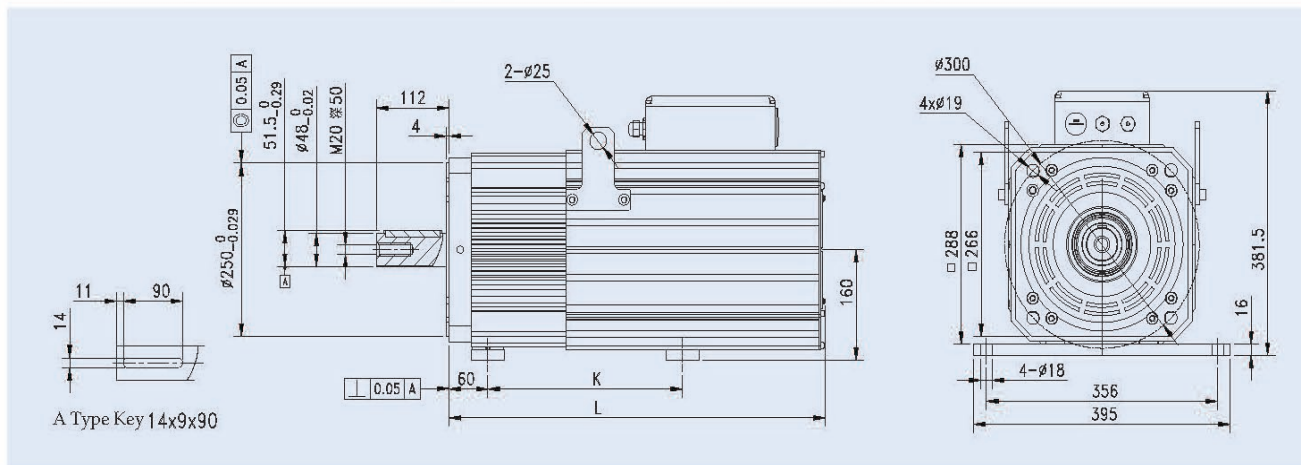
- Items with blue column stands for model commonly used by servo pumps.
- ①Normal type check on S1 spec., Fan cooling type check on S4 spec.

★ Definition

- S1 Spec : Continuously working at stable load until reaching normal working temperature.
- S4 Spec : Cycles with starting, stable running and stopping.

Size & Mounting

ITMG2 Servo Motor Size (266×266 frame / Fan Cooling)



Model	ITMG2-20D15CD-R131F ITMG2-23D17CD-R131F ITMG2-27D20CD-R131F	ITMG2-31D15CD-R131F ITMG2-36D17CD-R131F ITMG2-42D20CD-R131F	ITMG2-42D15CD-R131F ITMG2-48D17CD-R131F ITMG2-57D20CD-R131F	ITMG2-60D15CD-R131F ITMG2-68D17CD-R131F ITMG2-80D20CD-R131F	ITMG2-80D15CD-R131F ITMG2-91D17CD-R131F ITMG2-11E20CD-R131F
Item					
L	475	525	575	675	780
K	200	250	300	400	500

Specification

ITMG2 Servo Motor Specification (266×266 Frame / Fan Cooling)

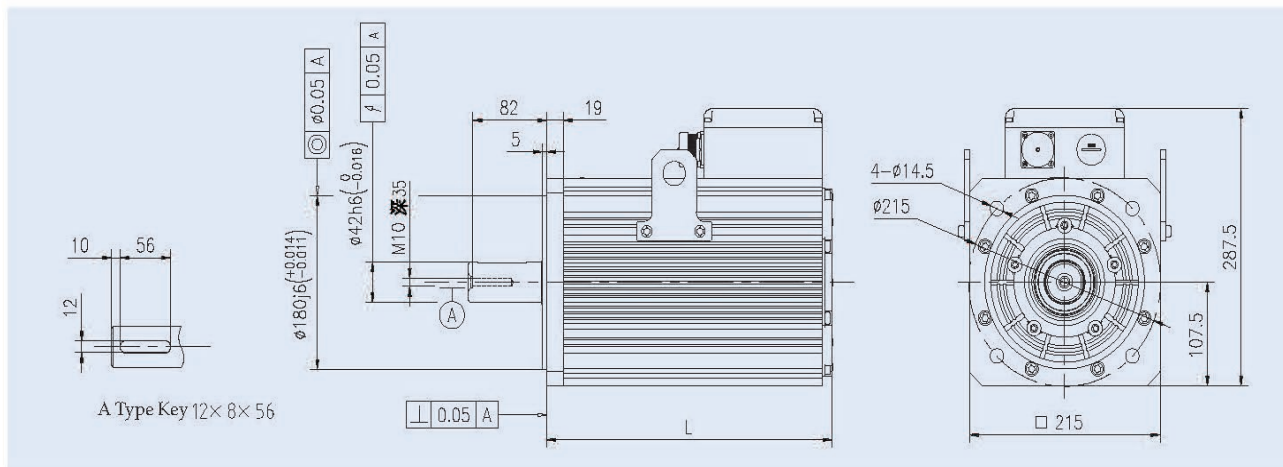
Motor Model ①	Rated Torque (Nm)		Rated Speed (rpm)	Back-EMF (V)	Rated Voltage (V)		Rated Current (A)		Rated Power (kW)		Torque Constant (Nm / Arms)	Back-EMF Constant (V/rpm)	Max. Torque (Nm)	Max. Speed (rpm)	Rotor Inertia (kg·m ²)	Poles
	S1②	S4②			S1②	S4②	S1②	S4②	S1②	S4②						
ITMG2-20D15CD-R131F	116	130	1500	291	346	353	41	45	18.2	20.4	2.981	0.194	240	1800	22.1	8
ITMG2-23D17CD-R131F			1700	296	351	358	45	50	20.6	23.1	2.683	0.174	240	2040	22.1	8
ITMG2-27D20CD-R131F			2000	310	365	372	51	57	24.3	27.2	2.385	0.155	240	2400	22.1	8
ITMG2-31D15CD-R131F	170	200	1500	305	358	364	56	65	26.7	31.4	3.13	0.203	345	1800	29.6	8
ITMG2-36D17CD-R131F			1700	296	349	355	65	76	30.3	35.6	2.683	0.174	345	2040	29.6	8
ITMG2-42D20CD-R131F			2000	291	344	350	78	92	35.6	41.9	2.236	0.145	345	2400	29.6	8
ITMG2-42D15CD-R131F	230	270	1500	291	341	348	79	92	36.1	42.4	2.981	0.194	465	1800	36.8	8
ITMG2-48D17CD-R131F			1700	296	346	353	88	102	40.9	48.1	2.683	0.174	465	2040	36.8	8
ITMG2-57D20CD-R131F			2000	310	360	367	99	115	48.2	56.5	2.385	0.155	465	2400	36.8	8
ITMG2-60D15CD-R131F	340	385	1500	305	353	360	110	125	53.4	60.5	3.13	0.203	660	1800	50.0	8
ITMG2-68D17CD-R131F			1700	296	344	351	129	145	60.5	68.5	2.683	0.174	660	2040	50.0	8
ITMG2-80D20CD-R131F			2000	291	339	346	154	174	71.2	80.6	2.236	0.145	660	2400	50.0	8
ITMG2-80D15CD-R131F	440	510	1500	291	334	341	149	173	69.1	80.1	2.981	0.194	825	1800	64.0	8
ITMG2-91D17CD-R131F			1700	329	372	379	149	173	78.3	90.8	2.981	0.194	825	2040	64.0	8
ITMG2-11E20CD-R131F			2000	310	353	360	187	216	92.1	106.8	2.385	0.155	825	2400	64.0	8

★ Notice

- S1 Spec : Continuously working at stable load until reaching normal working temperature.
- ①Normal type check on S1 spec., Fan cooling type check on S4 spec.

Size & Mounting

ITMG1 Servo Motor Size (200×200 Frame / No Fan Cooling)



Model	ITMG1-55C15CD-R131X ITMG1-62C17CD-R131X ITMG1-75C20CD-R131X	ITMG1-75C15CD-R131X ITMG1-85C17CD-R131X ITMG1-11D20CD-R131X	ITMG1-94C15CD-R131X ITMG1-11D17CD-R131X ITMG1-12D20CD-R131X	ITMG1-11D15CD-R131X ITMG1-12D17CD-R131X ITMG1-15D20CD-R131X	ITMG1-13D15CD-R131X ITMG1-15D17CD-R131X ITMG1-18D20CD-R131X
L	290	325	360	400	475

Specification

ITMG1 Servo Motor Specification (200×200 frame / No Cooling Fan)

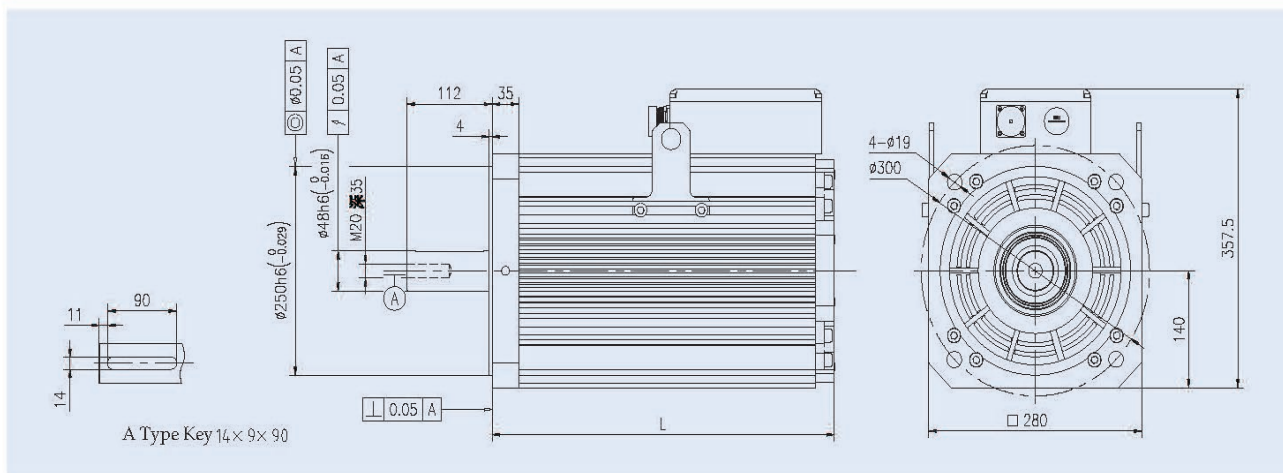
Motor Model ①	Rated Torque (Nm)		Rated Speed (rpm)	Back- EMF (V)	Rated Voltage (V)		Rated Current (A)		Rated Power (kW)		Torque Constant (Nm / Arms)	Back-EMF Constant (V/rpm)	Max. Torque (Nm)	Max. Speed (rpm)	Rotor Inertia (kg·m ²)	Poles
	S1②	S4②			S1②	S4②	S1②	S4②	S1②	S4②						
ITMG1-55C15CD-R131X	35	43	1500	305	325	330	11	14	5.5	7.0	3.24	0.203	105	1800	7.5	8
ITMG1-62C17CD-R131X			1700	296	318	325	13	17	6.2	8.0	2.68	0.174	105	2040	7.5	8
ITMG1-75C20CD-R131X			2000	291	313	320	15	19	7.5	9.5	2.387	0.1455	105	2400	7.5	8
ITMG1-75C15CD-R131X	48	60	1500	291	312	320	16	21	7.5	9.7	3.01	0.194	145	1800	9.0	8
ITMG1-85C17CD-R131X			1700	296	315	322	18	23	8.5	11.0	2.753	0.174	145	2040	9.0	8
ITMG1-11D20CD-R131X			2000	310	325	330	20	25	11.0	13.0	2.554	0.155	145	2400	9.0	8
ITMG1-94C15CD-R131X	58	74	1500	291	313	317	20	25	9.4	11.6	3.139	0.194	165	1800	10.5	8
ITMG1-11D17CD-R131X			1700	288	310	305	23	28	10.37	13.0	2.746	0.169	165	2040	10.5	8
ITMG1-12D20CD-R131X			2000	291	313	308	27	33	12.6	15.5	2.354	0.1455	165	2400	10.5	8
ITMG1-11D15CD-R131X	70	85	1500	305	325	332	21	27	11.0	13.7	3.306	0.203	210	1800	12.0	8
ITMG1-12D17CD-R131X			1700	296	316	322	26	32	12.0	15.5	2.755	0.1741	210	2040	12.0	8
ITMG1-15D20CD-R131X			2000	291	308	315	28	34	15.0	18.0	2.531	0.1455	210	2400	12.0	8
ITMG1-13D15CD-R131X	89	110	1500	291	309	315	28	35	13.0	18.0	3.2	0.194	265	1800	15.0	8
ITMG1-15D17CD-R131X			1700	301	310	318	33	41	15.8	19.5	2.679	0.177	265	2040	15.0	8
ITMG1-18D20CD-R131X			2000	310	323	328	35	43	18.5	23.5	2.58	0.155	265	2400	15.0	8

★ Notice

- Items with blue colume stands for model commonly used by servo pumps.
- ①Normal type check on S1 spec., Fan cooling type check on S4 spec.

Size & Mounting

ITMG2 Servo Motor Size (266×266 frame / No Fan Cooling)



Model	ITMG2-13D15CD-R131X ITMG2-14D17CD-R131X ITMG2-17D20CD-R131X	ITMG2-18D15CD-R131X ITMG2-21D17CD-R131X ITMG2-24D20CD-R131X	ITMG2-24D15CD-R131X ITMG2-28D17CD-R131X ITMG2-33D20CD-R131X	ITMG2-35D15CD-R131X ITMG2-39D17CD-R131X ITMG2-46D20CD-R131X	ITMG2-43D15CD-R131X ITMG2-49D17CD-R131X ITMG2-58D20CD-R131X
Item					
L	345	395	445	550	650

Specification

ITMG2 Servo Motor Specification (266×266 Frame / Fan Cooling)

Motor Model①	Rated Torque (Nm)		Rated Speed (rpm)	Back-EMF (V)	Rated Voltage (V)		Rated Current (A)		Rated Power (kW)		Torque Constant (Nm / Arms)	Back-EMF Constant (V / rpm)	Max. Torque (Nm)	Max. Speed (rpm)	Rotor Inertia (kgm ² ·10 ⁻³)	P.O.S
	S1②	S4②			S1②	S4②	S1②	S4②	S1②	S4②						
ITMG2-13D15CD-R131X	80	95	1500	291	321	326	29	34	12.6	14.9	2.98	0.194	325	1800	22.1	8
ITMG2-14D17CD-R131X			1700	296	326	331	32	37	14.2	16.9	2.68	0.174	325	2040	22.1	8
ITMG2-17D20CD-R131X			2000	310	340	345	36	42	16.8	19.9	2.39	0.155	325	2400	22.1	8
ITMG2-18D15CD-R131X	115	140	1500	305	332	338	38	46	18.1	22	3.13	0.203	488	1800	29.6	8
ITMG2-21D17CD-R131X			1700	296	323	329	45	54	20.5	24.9	2.68	0.174	488	2040	29.6	8
ITMG2-24D20CD-R131X			2000	291	318	324	54	65	24.1	29.3	2.24	0.145	488	2400	29.6	8
ITMG2-24D15CD-R131X	155	185	1500	291	316	321	54	64	24.3	29.1	2.98	0.194	650	1800	36.8	8
ITMG2-28D17CD-R131X			1700	296	321	326	60	71	27.6	32.9	2.68	0.174	650	2040	36.8	8
ITMG2-33D20CD-R131X			2000	310	335	340	67	80	32.5	38.7	2.39	0.155	650	2400	36.8	8
ITMG2-35D15CD-R131X	220	260	1500	305	328	333	72	85	34.6	40.8	3.13	0.203	975	1800	50.0	8
ITMG2-39D17CD-R131X			1700	296	319	324	84	99	39.2	46.3	2.68	0.174	975	2040	50.0	8
ITMG2-46D20CD-R131X			2000	291	314	319	101	119	46.1	54.5	2.24	0.145	975	2400	50.0	8
ITMG2-43D15CD-R131X	275	330	1500	291	309	314	94	112	43.2	51.8	2.98	0.194	1300	1800	64.0	8
ITMG2-49D17CD-R131X			1700	329	347	352	94	112	49.0	58.7	2.98	0.194	1300	2040	64.0	8
ITMG2-58D20CD-R131X			2000	310	328	333	117	140	57.6	69.1	2.39	0.155	1300	2400	64.0	8

★ Notice

- S1 Spec : Continuously working at stable load until reaching normal working temperature.
- ②Normal type check on S1 spec., Fan cooling type check on S4 spec.

MEMO





金牛頓工業股份有限公司

King Newton Industries Co., Ltd.

地址：新北市汐止區中興路43-8號12樓
電話：+886-2-2690-2346(台北) +886-6-598-5193(台南)
傳真：+886-2-8919-3045
email：service@king-newton.com



官方網站



立刻掃碼體驗線上購物



打造領先同業的電子商務平台，打破傳統機械行業交易的習慣及模式，
提供全年無休、資訊公開及一站式的服務。
立即加入會員，體驗方便又快速的線上購物

- 產品會因為改良，而改變配置與設計。
 - 為正確使用本公司產品，請詳細閱讀使用說明書。
-